

Vue 4 : Prise de vue depuis la limite nord du site inscrit du bourg d'Exoudun

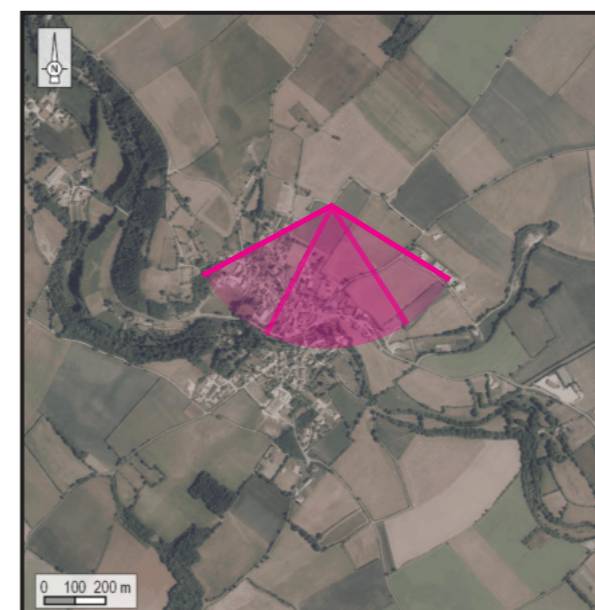
Enjeux : Relations avec les structures paysagères / lieux de vie / patrimoine / tourisme

Le secteur nord du bourg d'Exoudun est constitué de parcelles agricoles ouvertes qui offrent des vues dégagées en direction du sud.

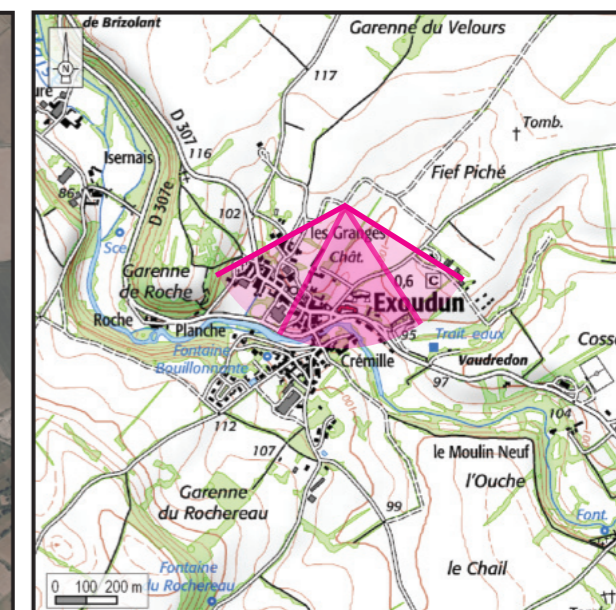
Depuis ce secteur et malgré ces ouvertures visuelles, le projet est masqué par une colline localisée en arrière-plan. Aucune visibilité n'est identifiée depuis les environs proches, et a fortiori depuis le périmètre de protection du site inscrit de l'ensemble formé par le bourg d'Exoudun, situé à une altitude inférieure.

L'impact est nul.

Localisation de la prise de vue



Orthophotographie 1 / 25 000



Fond IGN 1 / 25 000

Vue panoramique de l'état initial (angle de vue 120°)



Informations sur la vue
Coordonnées Lambert II étendu : 414022 / 2152569
Date et heure de la prise de vue : 14/02/2019 à 14:52
Focale : 52 mm, équivalent 24 x 36
Azimut vue réaliste : 177°
Angle visuel du parc : 1,8°
Eolienne la plus proche : E1, à 12 238 m

Vue panoramique noir et blanc avec esquisse du projet (angle de vue 120°)

